
***HIGHTECH IN
MASSIVHOLZBAUWEISE***

DAS KEILHOFER 5-TAGE-HAUS



TRAUMHAUS IN MASSIVHOLZ IN NUR FÜNF TAGEN MONTIERT

Durch jahrelange Erfahrung im Holzbau haben wir eine individuelle Hausbaulösung entwickelt, welche in kürzester Zeit bezugsfertig montiert werden kann. Ökologisch und wohngesund – in höchster Bauqualität.

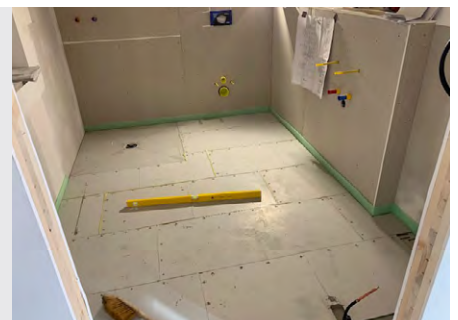
Unsere erfahrenen Mitarbeiter beraten Sie und planen Ihr individuelles Modulhaus.



Nach Vertragsabschluss erstellen wir für Sie die Bauantragsunterlagen und legen mit Ihnen die Innenausstattung in unserer rund 1000 m² großen Ausstellung fest.



Die einzelnen Hausmodule werden in unserer hochmodernen Produktion gefertigt und komplett ausgebaut. Gleichzeitig bereiten wir vor Ort die Montage der Hausmodule vor.



IHRE VORTEILE IM ÜBERBLICK

- Sorglos Bauen
- Kurze Bauzeit
- KfW-förderfähig
- Hohe Qualität durch Massivholzbauweise
- Flexible Architektur und individuelle Planung
- Geringe Energiekosten durch neueste Technik

**ÖKOLOGISCH &
WOHNGESUND**

MONTAGE IN 5 TAGEN

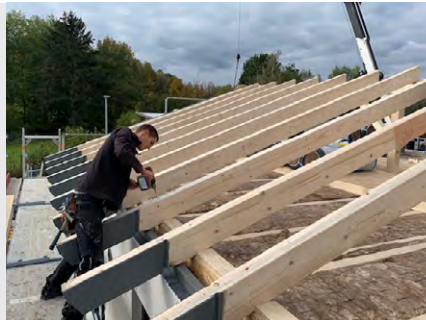


TAG 1

- Anlieferung der **Hausmodule**.
- Montage **direkt vor Ort**.

TAG 2

- Zimmermannsmäßige Dachkonstruktion wird aufgestellt.



TAG 3

- Das Dach wird **eingeschalt** und **ingedeckt**.
- Die **Spenglerarbeiten** werden ausgeführt.



TAG 4

- **Feinputz** wird angebracht.
- Letzte Feinheiten am Haus werden abgeschlossen.
- **Montage der Photovoltaik-Anlage**. (auf Wunsch)

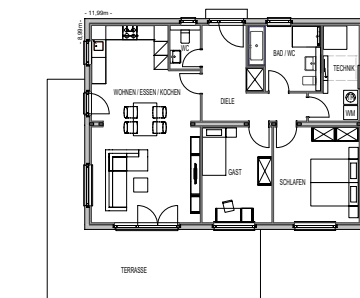


TAG 5

- Das Traumhaus ist **bezugsfertig**.
- Die **Schlüsselübergabe** kann erfolgen.

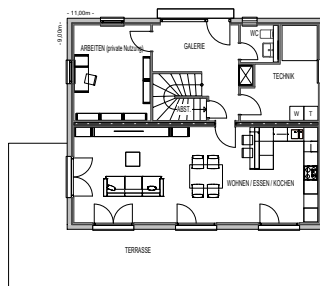
BEISPIELE UND GRUNDRISSE

MODULHAUS ALS BUNGALOW

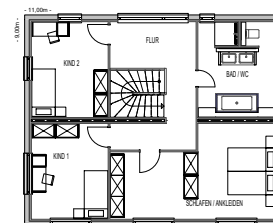


Erdgeschoss

MODULHAUS, ZWEIFESCHOSSIG

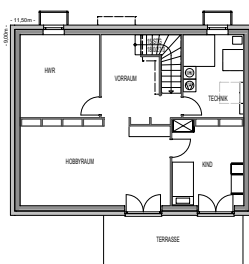


Erdgeschoss

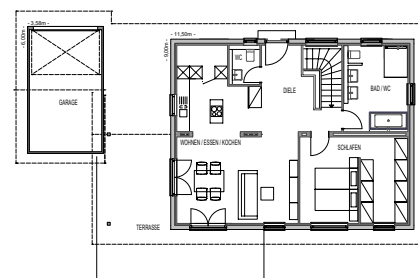


Obergeschoss

MODULHAUS MIT KELLER

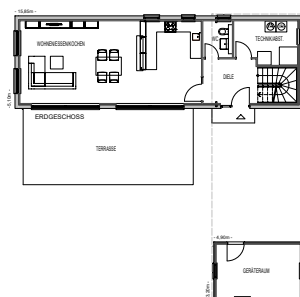


Keller

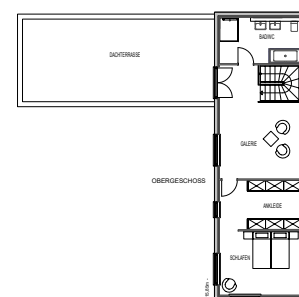


Erdgeschoss

MODULHAUS MIT AUSSERGEWÖHNLICHER ARCHITEKTUR



Erdgeschoss



Obergeschoss